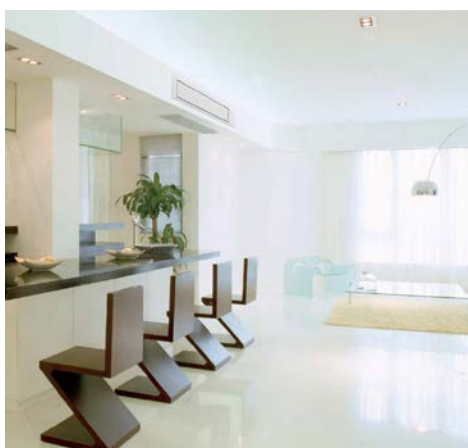


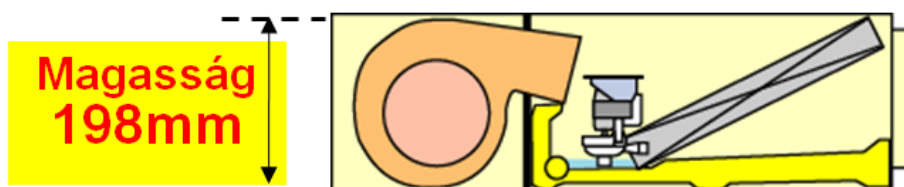


FUJITSU légcsatornás split klímák alkalmazása lakásokban és családi házakban

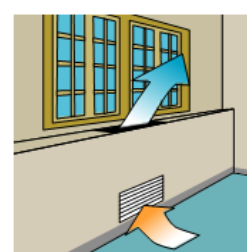
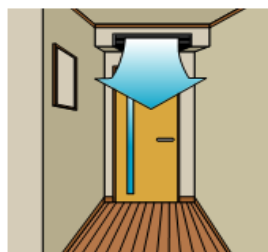
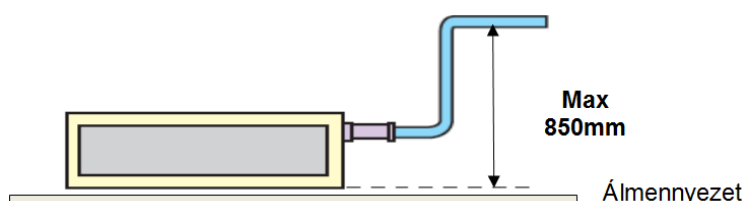
Lendületben a hazai építőipar, rengeteg új társasházi lakás és családi ház épül. Ezek jó része az igényesebb vásárlókat veszi célba, akik a modern letisztult belsőépítészeti kialakítást díjazták. A tulajdonos elvárása lehet, hogy az épületgépészeti berendezések ne vegyenek el helyet a lakótérből és ne is látszódnak. Ezt az igényt elburkolható beltéri hűtő-fűtő egységekkel lehet megvalósítani. A Fujitsu hőszivattyús légcsatornás klímái több generáción keresztül értek a mostani kialakításukhoz. Tervezéskor a legfontosabb szempontok a kis méret, a nagy teljesítmény és a csendesség. A kompakt méretek mellett a légcsatornás beltéri egységek nagy hűtő-fűtő teljesítmény leadásra képesek, alacsony zajszintjük miatt még hálószobában is megfelelő komfort érzetet biztosítanak. A légcsatorna megfelelő kialakításával akár teljesen el lehet „némítani” a légbefúvást.



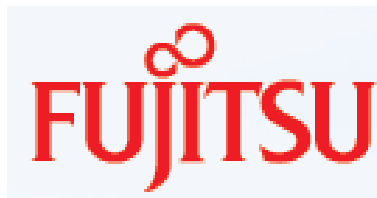
A lakhatás szempontjából kedvelt település részekén magas fajlagos lakásárakkal találkozunk, ezért nem mindegy, hogy a drága m²-ekből mennyit vesz el a gépészet. A Fujitsu Slim és az új Mini légcsatornás beltéri egységnek elég egy arasznyi mély (22-23 cm) elburkolt hely a telepítéshez.



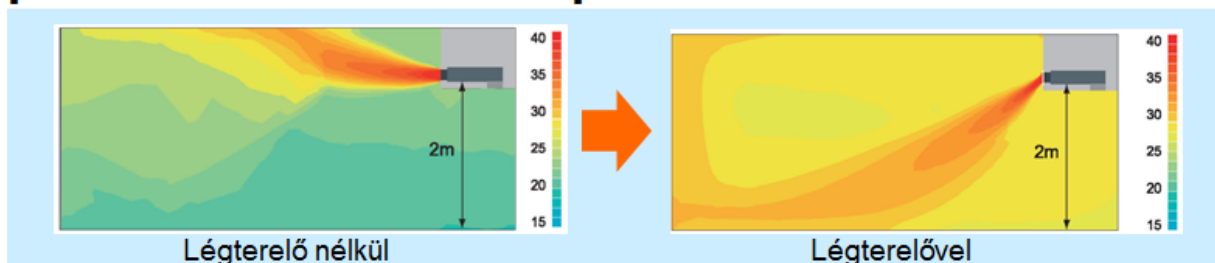
Nagy szabadságunk van az elhelyezésben, mert mennyezetre vízszintesen vagy akár parapetre függőlegesen is szerelhető. A vízszintes elhelyezésnél az alap tartozékként beépített cseppvíz szivattyú is segít az egyszerű kivitelezésben. A beltéri egység akár 25 méter távolságra is elhelyezhető a kültéri egységtől.



Előny, hogy a hűtött vagy fűtött levegő befújási irányát, sebességét egy jól megtervezett rendszer esetén könnyű kontrol alatt tartani. A befúvó légrácsok szakszerű kiválasztásával és elhelyezésével egyenletes légeloszlást és szinte huzatmentes komfortos lakótereket valósíthatunk meg. A jó légelosztást segíti, ha a Fujitsu beltéri egységhez integrálható motoros befúvó rácsát alkalmazzuk. Fűtés esetén kifejezetten kívánatos, hogy a rács állításával a tartózkodási zónába fújhatjuk a meleg levegőt és nem szorul a meleg légáram egyből a mennyezetre. A rács a klíma bekapcsolásakor automatikusan kinyílik. Ha a beltéri egység nem üzemel, a rács teljesen bezár, így esztétikus látványt is nyújt.



[Hőmérséklet eloszlás fűtő üzemmódban]



A Fujitsu hőszivattyús klímák kimagasló energia hatékonysági mutatókkal rendelkeznek (A+ és A++ osztály), így a nyári hűtés mellett akár egész télen érdemes fűteni velük. Természetesen figyelembe kell venni, hogy a légfűtés más hőérzetet okoz, mint a radiátoros fűtés vagy a padlófűtés. A légfűtés esetén kizárólag konvekciós hőterjedés van ezért az épületszerkezetet és a berendezési tárgyakat a befújott levegő melegíti fel. Ez lassabb folyamat, mint egy hagyományos radiátoros vagy felület fűtés esetén ahol a hőátadás egy része sugárzás útján történik.

Az egyre szigorodó épületenergetikai előírások jótékony hatása, hogy csökken a hűtési, fűtési költség, másrészt a „légtömör” épület megköveteli, hogy mesterségesen szellőztessünk. A hővisszanyerős szellőztető megoldást nyújt erre az igényre. A Fujitsu ERV szellőztetői 250 -1000 m³/h légszállításúak, így bármely lakásban vagy családi házban energiatakarékosan biztosítják a friss levegőt. A légcsatornás klímák üzemeltetése összehangolható ezekkel a berendezésekkel mert képes külső indító és leállító jelet (on/off) fogadni illetve küldeni is.

A **Fujitsu** hőszivattyús légcsatornás split klímái könnyen szerelhető, kitűnő megoldást nyújtanak irodák, üzletek, orvosi rendelők hűtésére, fűtésére is.

Bővebb műszaki információt az alábbi honlapon talál.

www.fujitsuklima.hu

Lánczi János

Columbus Klímaértékesítő Kft