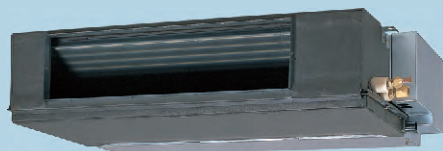




Inverteres légcsatornázható klímaberendezések



Vízszintes és függőleges beépítési lehetőség



Osztály A **ALL DC** **ARYA 12 LA** **ÚJ** **ARYA 14 LA** **ÚJ**
 H 3,5 kW F 4,1 kW H 4,3 kW F 5,0 kW

Osztály A **ALL DC** **ARYA 18 LA** **ÚJ**
 H 5,2 kW F 6,0 kW



kivéve ARY 30 LU

Osztály A **ALL DC** **ARYA 24 LA** **ÚJ** **ARY 30 LU**
 H 7,1 kW F 8,0 kW H 8,5 kW F 10,0 kW

ALL DC **ARYA 36 LA** **ÚJ** **ALL DC** **ARYA 45 LA** **ÚJ**
 H 10,0 kW F 11,2 kW H 12,5 kW F 14,0 kW

Az ARYA 12LA, 14LA, 18LA, 24LA, 36LA és 45LA berendezéseken távirányítóval beállítható 4 különböző külső statikus nyomásérték.



“A” energiasztályú készülék



DC inverteres kompresszor és ventilátor



ARY 45 LUAK **ARY 54 LUAK**
 H 12,5 kW F 14,0 kW H 14,0 kW F 16,0 kW

Magas statikus nyomású berendezés

LÉGCSATORNÁZHATÓ INVERTERES LÉGGONDICIONÁLÓK

MŰSZAKI ADATOK

Típus		LÉGCSATORNÁZHATÓ INVERTERES TÍPUSOK									
		beltéri	ARYA12LA	ARYA14LA	ARYA18LA	ARYA24LA	ARY30LU	ARYA36LA	ARYA45LA	ARY45LUAK	ARY54LUAK
Hűtés	Hűtőtelijsítmény	kW	3,5	4,3	5,2	7,1	8,5	10,0	12,5	12,5	14,0
	Teljesítmény tart.	kW	0,9 - 4,4	0,9 - 5,4	0,9 - 5,9	0,9 - 8,0	3,0 - 10,0	5,0 - 11,2	5,6 - 14,0	3,0 - 14	6,4 - 15,3
	Elektromos telj. felv.	kW	1,05	1,33	1,62	2,21	2,96	3,11	3,89	4,30	5,36
	EER / Energiaosztály	kW/kW	3,33 (A)	3,21 (A)	3,21 (A)	3,21 (A)	2,87 (C)	3,21 (A)	3,21 (A)	2,91 (C)	2,61 (D)
	Zajszint (beltéri e., Min.)	dB(A)	26	27	27	25	39	31	31	42	42
Fűtés	Fűtőtelijsítmény	kW	4,1	5,0	6,0	8,0	10,0	11,2	14,0	14,0	16,0
	Teljesítmény tart.	kW	0,9 - 5,7	0,9 - 6,5	0,9 - 7,5	0,9 - 9,1	3,0 - 11,2	5,1 - 14,0	5,8 - 16,2	3,0 - 18,0	6,8 - 20,0
	Elektromos telj. felv.	kW	1,11	1,34	1,66	2,21	2,68	3,02	3,77	3,80	4,70
	COP / Energiaosztály	kW/kW	3,69(A)	3,71(A)	3,61 (A)	3,61 (A)	3,73 (A)	3,71 (A)	3,71 (A)	3,68 (A)	3,40 (C)
Zajszint (beltéri e., min.)	dB(A)	26	27	27	25	39	31	31	42	42	
Méretek (mag x szél x mély)	beltéri	mm	217 x 953 x 595	217 x 953 x 595	217 x 953 x 595	270 x 1135 x 700	270 x 1135 x 700	270x1135x700	270x1135x700	400 x 1050 x 500	400 x 1050 x 500
	külséri	mm	578 x 790 x 300	578 x 790 x 300	578 x 790 x 300	578 x 790 x 315	830 x 900 x 330	1290x900x330	1290x900x330	1290 x 900 x 330	1290 x 900 x 330
Nettó tömeg	mm	40	40	40	44	62	98	98	105	105	
	kg	25	25	23	38	43	41	41	50	50	
Csőátmérő	mm	6,35 / 9,52	6,35 / 12,7	6,35 / 12,7	6,35 / 15,88	9,52 / 15,88	9,52/15,88	9,52/15,88	9,52 / 15,88	9,52 / 15,88	
Max. csőhossz (gyári töltettel)	m	25	25	25 (15)	30 (15)	50 (20)	50	50	70(20)	70(20)	
Maximális szintkülönbség	m	15	15	15	20	30	30	30	30	30	
Működési tartomány	Hűtés	°C	-10 ~ 46	-10 ~ 46	-10 ~ 46	-10 ~ 46	-10 ~ 43	-15 ~ 46	-15 ~ 46	-15 ~ 43	-15 ~ 43
	Fűtés	°C	-15 ~ 24	-15 ~ 24	-15 ~ 24	-15 ~ 24	-10 ~ 24	-15 ~ 24	-15 ~ 24	-15 ~ 24	-15 ~ 24
Külső statikus nyomás, max.	Pa	90	90	90	150	150	150	150	250	250	
Hálózati feszültség:	V / φ / Hz	230/1/50									

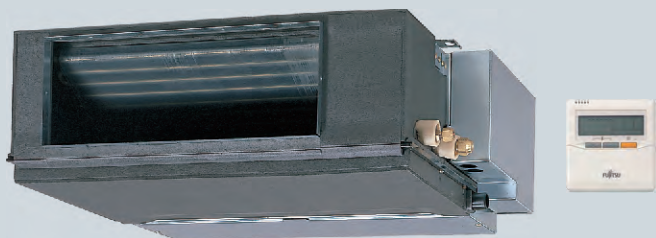
A hűtési/fűtési adatok a következő feltételek mellett értendők:

Hűtés, belső hőmérséklet: 27°C DB / 19°C WB; külső hőmérséklet: 35°C DB / 24°C WB

Fűtés, belső hőmérséklet: 20°C DB / 15°C WB; külső hőmérséklet: 7°C DB / 6°C WB



Fix sebességű légcsatornázható klímaberendezések



Vízszintes és függőleges beépítési lehetőség

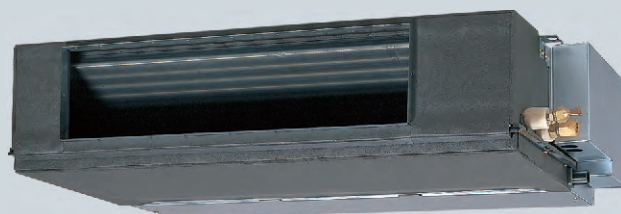


ARY 7UU

H 2,15 kW F 2,45 kW

ARY 9UU

H 2,7 kW F 2,45 kW



Vízszintes és függőleges beépítési lehetőség



ARY 12UU

H 3,5 kW F 4,0 kW

ARY 14UU

H 4,0 kW F 4,7 kW

ARY 18UU

H 5,4 kW F 6,0 kW



ARY 25UU

H 7,00 kW F 7,7 kW

ARY 30UU

H 8,4 kW F 9,5 kW

ARY 36UU

H 10,5 kW F 12,7 kW

ARY 36U(1)

H 10,5 kW F 12,7 kW

ARY 45UU

H 12,7 kW F 14,3 kW



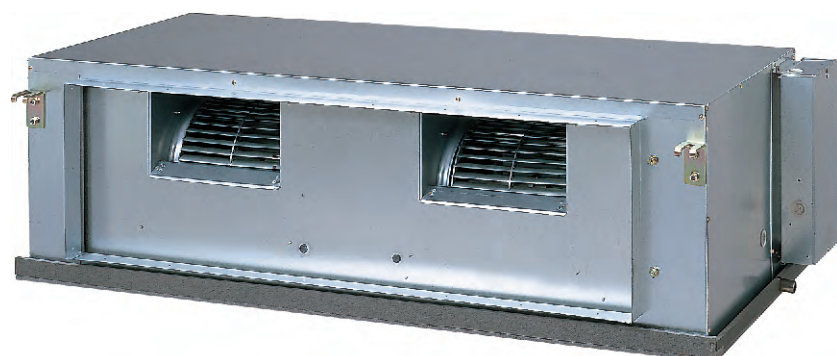
Magas statikus nyomású berendezés



ARY 60UU

H 16,5 kW F 19,5 kW

Magas statikus nyomású berendezés



ARY 90TL

H 24,8-25,4 kW F 28,9-29,5 kW



FIX SEBESSÉGES LÉGCSATORNÁZHATÓ LÉGGONDICIONÁLÓK

MŰSZAKI ADATOK						
Model	Beltéri egys.		ARY7UU	ARY9UU	ARY12UU	ARY14UU
Adatok	Kültéri egys.		AOY7FUU	AOY9UU	AOY12UU	AOY14UU
Energiaosztály			C/C	C/C	C/C	C/B
Teljesítmény	Hűtés	kW	2.15	2.70	3.50	4.00
			Fűtés	2.45	3.10	4.00
	Hűtés	BTU/h	7,300	9,200	11,900	13,700
			Fűtés	8,400	10,600	13,600
Párátlanítás		l/h	0.8	1.0	1.2	1.5
Légszállítás magas fokozaton	Beltéri	m ³ /h	340	420	500	640
	Kültéri		1,600	1,600	1,600	1,600
Hálózati feszültség		V / φ / Hz	230/1/50	230/1/50	230/1/50	230/1/50
Áramfelvétel	Hűtés	A	3.60	4.40	5.50	6.30
	Fűtés		3.60	4.50	5.40	6.00
Elektromos teljesítményfelvétel	Hűtés	kW	0.76	0.96	1.24	1.42
	Fűtés		0.76	0.96	1.21	1.35
EER	Hűtés	kW/kW	2.83	2.81	2.82	2.82
COP	Fűtés		3.22	3.23	3.31	3.48
Méretek (mag. x szél. x mély)	Beltéri	mm	217x663x595	217x663x595	217x953x595	217x953x595
		kg	18(40)	18(40)	25(55)	25(55)
Nettó tömeg	Kültéri	mm	530x750x250	530x750x250	530x750x250	530x750x250
		kg	28(62)	30(66)	34(75)	35(77)
Csatlakozási mód			Hollandi csatl.	Hollandi csatl.	Hollandi csatl.	Hollandi csatl.
Csőátmérő		mm	6.35/9.52	6.35/9.52	6.35/9.52	6.35/12.70
Max. csőhossz.		m	15	15	15	15
Max. szintkülönbség		m	8	8	8	8
Működési tartomány	Hűtés	°C	0 ~ 43	0 ~ 43	0 ~ 43	0 ~ 43
	Fűtés		-6 ~ 24	-6 ~ 24	-6 ~ 24	-6 ~ 24
Hűtőközeg			R410A	R410A	R410A	R410A
Külső statikus nyomás (max.)		Pa	40	40	40	40

A hűtési/fűtési adatok a következő feltételek mellett értendők:

Hűtés, belső hőmérséklet: 27°C DB / 19°C WB; külső hőmérséklet: 35°C DB / 24°C WB

Fűtés, belső hőmérséklet: 20°C DB / 15°C WB; külső hőmérséklet: 7°C DB / 6°C WB

FIX SEBESSÉGES LÉGCSATORNÁZHATÓ LÉGGONDICIONÁLÓK

MŰSZAKI ADATOK						
Model	Beltéri egys.		ARY18UU	ARY25UU	ARY30UU	ARY36U(1)
Adatok	Kültéri egys.		AOY18UU	AOY25UU	AOY30UU	AOY36U(1)
Energiaosztály			C/C	D/C	C/A	C/B
Teljesítmény	Hűtés	kW	5.40	7.00	8.40	10.50
			Fűtés	6.00	7.70	9.50
	Hűtés	BTU/h	18,400	23,900	28,700	35,800
			Fűtés	20,500	26,300	32,400
Párátlanítás		l/h	1.6	2.5	3.0	3.5
Légszállítás magas fokozaton	Beltéri	m ³ /h	1,000	1,100	1,400	1,750
	Kültéri		3,200	3,200	3,300	6,100
Hálózati feszültség		V / φ / Hz	230/1/50	230/1/50	230/1/50	230/1/50
Áramfelvétel	Hűtés	A	8.80	11.80	14.00	16.00
	Fűtés		8.70	10.50	12.40	16.50
Elektromos teljesítményfelvétel	Hűtés	kW	1.92	2.65	2.99	3.60
	Fűtés		1.87	2.33	2.63	3.65
EER	Hűtés	kW/kW	2.81	2.64	2.81	2.92
COP	Fűtés		3.21	3.30	3.61	3.48
Méretek (mag. x szél. x mély)	Beltéri	mm	217x953x595	270x1,135x700	270x1,135x700	270x1,135x700
		kg	25(55)	43(95)	43(95)	43(95)
Nettó tömeg	Kültéri	mm	650x830x320	650x830x320	830x900x330	1,165x900x330
		kg	52(115)	59(130)	69(152)	98(216)
Csatlakozási mód			Hollandi csatl.	Hollandi csatl.	Hollandi csatl.	Hollandi csatl.
Csőátmérő		mm	6.35/15.88	9.52/15.88	9.53/15.88	9.52/15.88
Max. csőhossz.		m	20	25	30	50
Max. szintkülönbség		m	8	15	15	30
Működési tartomány	Hűtés	°C	0 ~ 43	0 ~ 43	0 ~ 43	0 ~ 43
	Fűtés		-6 ~ 24	-7 ~ 24	-7 ~ 24	-10 ~ 24
Hűtőközeg			R410A	R410A	R410A	R410A
Külső statikus nyomás (max.)		Pa	70	150	150	150

A hűtési/fűtési adatok a következő feltételek mellett értendők:

Hűtés, belső hőmérséklet: 27°C DB / 19°C WB; külső hőmérséklet: 35°C DB / 24°C WB

Fűtés, belső hőmérséklet: 20°C DB / 15°C WB; külső hőmérséklet: 7°C DB / 6°C WB

MŰSZAKI ADATOK			ARY36UU	ARY45UU	AR60UU	ARY90TL	
Adatok	Modell	Beltéri egys.	ARY36UU	ARY45UU	AR60UU	ARY90TL	
		Kültéri egys.	AOY36UU	AOY45UU	AOY60UU	AOY90TL	
Energiaosztály			C/B	C/C	D/B	-	
Teljesítmény	Hűtés	kW	10.50	12.70	16.50	24.80-25.40	
			Fűtés	12.70	14.30	19.50	28.90-29.50
	Hűtés	BTU/h	35,800	43,400	56,300	84,700-86,700	
			Fűtés	43,400	48,800	66,600	98,500-100,500
Párátlanítás			l/h	3.5	5.0	4.0	7.5
Légszállítás magas fokozaton	Beltéri	m ³ /h	1,750	1,800	3,500	4,300	
	Kültéri		6,100	6,100	6,300	9,800	
Hálózati feszültség			V / φ / Hz	400/3/50	400/3/50	400/3/50	380-415/3/50
Áramfelvétel	Hűtés	A	6.10	7.70	10.20	19.50-19.50	
	Fűtés		6.20	7.70	9.80	19.50-19.50	
Elektromos teljesítményfelvétel	Hűtés	kW	3.60	4.38	6.06	12.20-12.50	
	Fűtés		3.65	4.39	5.54	12.20-12.50	
EER	Hűtés	kW/kW	2.92	2.90	2.72	2.03-2.03	
COP	Fűtés		3.48	3.26	3.52	2.37-2.36	
Méretek (mag. x szél. x mély)	Beltéri	mm	270x1,135x700	270x1,135x700	400x1,050x500	450x1,550x700	
		kg	43(95)	45(99)	50(110)	85(187)	
Nettó tömeg	Kültéri	mm	1,165x900x330	1,165x900x330	1,290x900x330	1,380x1,300x650	
		kg	94(207)	113(249)	118(260)	245(539)	
Csatlakozási mód			Hollandi csatl.	Hollandi csatl.	Hollandi csatl.	Hollandi (kicsi) karimás (nagy)	
Csőátmérő			mm	9.52/15.88	9.52/19.05	9.52/19.05	12.70/28.58
Max. csőhossz.			m	50	50	50	50
Max. szintkülönbség			m	30	30	30	30
Működési tartomány	Hűtés	°C	0 ~ 43	0 ~ 43	0 ~ 43	0 ~ 46	
	Fűtés		-10 ~ 24	-10 ~ 24	-10 ~ 24	-10 ~ 21	
Hűtőközeg			R410A	R410A	R410A	R407C	
Külső statikus nyomás (max.)			Pa	150	150	250	300

A hűtési/fűtési adatok a következő feltételek mellett értendők:

Hűtés, belső hőmérséklet: 27°C DB / 19°C WB; külső hőmérséklet: 35°C DB / 24°C WB

Fűtés, belső hőmérséklet: 20°C DB / 15°C WB; külső hőmérséklet: 7°C DB / 6°C WB

Szimbólumok jelentése



Párátlanító üzem

A berendezés hatékonyan párátlanítja a levegőt.



Automatikus légsebesség beállítás

A vezérlőegység automatikusan kiválasztja a ventilátorfokozatot a szoba hőmérsékletének függvényében.



Automatikus újraindítás

Áramkimaradás után a készülék automatikusan újraindul a korábbi beállításoknak megfelelően.



Automatikus hűtés-fűtés átváltás

A készülék automatikusan vált a hűtő és fűtő üzemmód között a beprogramozott hőmérséklet és a szobahőmérséklet függvényében.



Heti programozás

Lehetőség van a hét minden napjára külön-külön ki- és bekapcsolási időpontok beállítására.



Heti programozás + Hőmér. visszaléptetés

A heti programozás mellett lehetőség van a hét minden napjára bizonyos időintervallumban más beállított hőmérsékletet megadni.



Friss levegő csatlakozási lehetőség



Külső ventilátor kapcsolási lehetőség



Energiatakarékos üzem



Szűrő tisztítási igény kijelzés



Gazdaságos üzemmód

FUJITSU

FUJITSU GENERAL LIMITED

Az Ön partnere: